

## NOME PROGETTO

Il Piano Territoriale Provinciale  
Paesaggio e ambiente  
Provincia di Milano

## TIPOLOGIA PROGETTO

Progetti architettura/  
urbanistica  
Piani territoriali

## TEMA

Tutela del paesaggio e  
dell' ambiente

## SOGGETTO PROPONENTE

Provincia di Milano

## AMBITO TERRITORIALE DI RIFERIMENTO

Provincia di Milano

## PERIODO E STATO DI ATTUAZIONE

Vigente

## PTCP PROVINCIA DI MILANO

### PAESAGGIO E AMBIENTE

#### INDIRIZZI DI TUTELA PAESAGGISTICA

**percorsi di interesse paesistico  
itinerari per la valorizzazione dei  
paesaggi provinciali.**

- P04\_ Naviglio Grande. Il Naviglio, paesaggi agrari e urbani
- P15\_ Naviglio Pavese. Il Naviglio, paesaggi agrari ed urbani del Parco Sud

#### AMBITI DI TUTELA PAESISTICA PROPOSTI

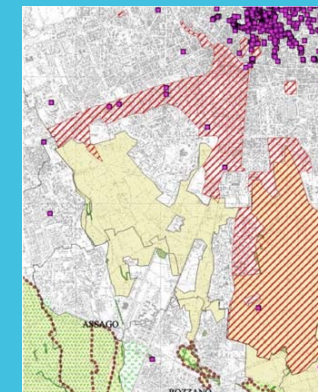
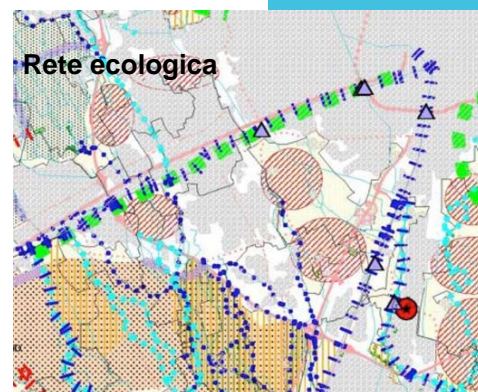
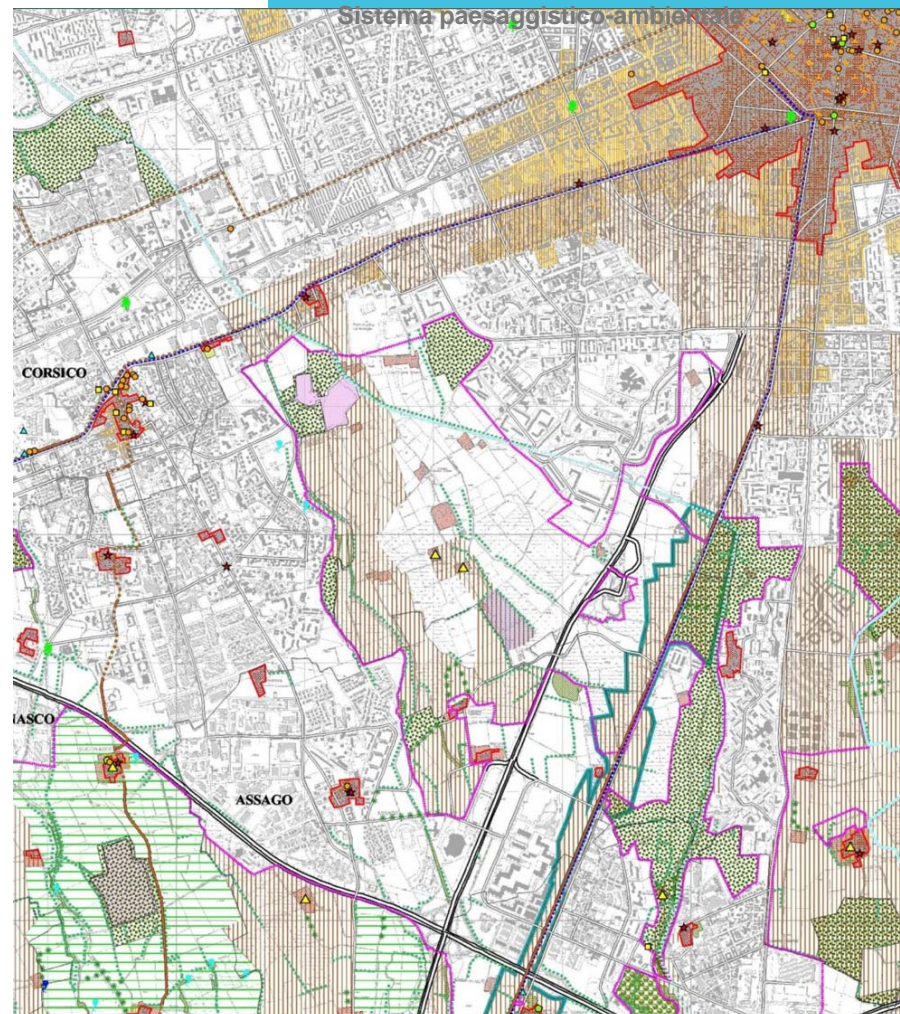
#### AREE IN CUI ESTENDERE LE TUTELE PAESAGGISTICHE

- luoghi e ambiti dei nuclei storici (tutela e valorizzazione)
- ambiti verdi attrazzati (o da potenziare) per la fruizione
- edifici e nuclei (rurali nell'ambito di CIVES) soggetti a attenzioni di tutela paesistica
- edifici religiosi di pregio
- tutela dei Navigli

#### RETE ECOLOGICA

Zone extraurbane con presupposti per  
l'attivazione di progetti di  
consolidamento ecologico

**LINK:** [http://www.provincia.milano.it/  
pianificazione\\_territoriale/  
piano\\_territoriale/PTCP\\_vigente/  
index.html](http://www.provincia.milano.it/pianificazione_territoriale/piano_territoriale/PTCP_vigente/index.html)





**NOME PROGETTO**

Il Piano Territoriale Provinciale  
Paesaggio e ambiente  
Provincia di Milano

**TIPOLOGIA PROGETTO**

Progetti architettura/  
urbanistica  
Piani territoriali

**TEMA**

Infrastrutture

**SOGGETTO PROPONENTE**

Provincia di Milano

**AMBITO TERRITORIALE DI RIFERIMENTO**

Provincia di Milano

**PERIODO E STATO DI ATTUAZIONE**

Vigente

**PTCP PROVINCIA DI MILANO**

**INFRASTRUTTURE**

**SISTEMA INFRASTRUTTURALE \_ PROGETTI**

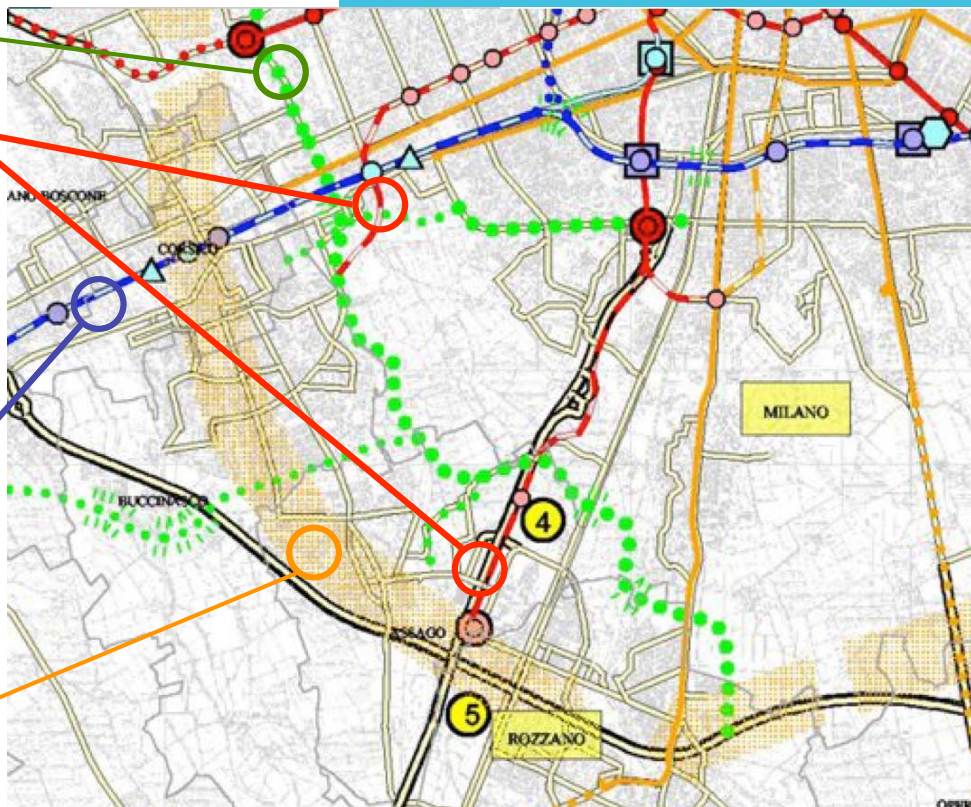
**Nuove strade (due corsie)**

**metropolitana**  
potenziamento nodo di Assago,  
linea 4

**potenziamento della linea ferroviaria del trasporto regionale e del sistema di trasporto pubblico in sede propria**

**potenziamento ferrovia Milano Novara/ferrovia milano-mortara**  
raddoppio linea ferroviaria connessa alla riorganizzazione del sistema di trasporto merci e alla rilocalizzazione di nodi logistici e di interscambio

**metrotranvia**  
ipotesi di realizzazione di una nuova metropolitana / trasporto pubblico su sede propria in sede propria che collega i comuni di Cesano Boscone, Corsico, Buccinasco, Assago, Rozzano



**Polo di Assago (4)**

L'area di intervento è localizzata a nord del Forum di Assago. Già dotata di buona accessibilità automobilistica, sarà, con la realizzazione del prolungamento della M2, servita anche dal trasporto pubblico. Il progetto prevede l'insediamento di numerose funzioni (commerciale, terziario, ricettivo, ecc.). L'area, situata alle porte del Parco Agricolo Sud Milano, può costituire una buona opportunità per dare attuazione al previsto piano d'area dei Navigli.

**Area cascina Nuova di Rozzano (5)**

Localizzata al confine del Parco Agricolo Sud Milano e in prossimità dello svincolo dell'A7, presenta un'elevata accessibilità che verrà ulteriormente migliorata con la realizzazione del prolungamento della M2. L'area ha una superficie territoriale di 1.22.000 mq circa e per localizzazione è adatta ad essere destinata a funzioni con alta frequentazione di pubblico o che richiedano una forte accessibilità su gomma. L'area potrebbe assumere un valore strategico soprattutto se attuata in coordinamento con altri interventi finalizzati alla promozione del Parco Agricolo Sud Milano.

**LINK:** [http://www.provincia.milano.it/pianificazione\\_territoriale/piano\\_territoriale/PTCP\\_vigente/index.html](http://www.provincia.milano.it/pianificazione_territoriale/piano_territoriale/PTCP_vigente/index.html)