

3° MEETING CIVES

DARSENA E NAVIGLI: QUALE CITTA'?

19 NOVEMBRE 2011 SeiCentro, Milano
Una giornata per conoscere e confrontare le proposte in campo

"Darsena e Navigli: quale città?" è un'occasione per far conoscere alla città i diversi progetti di riqualificazione e valorizzazione dell'area dei Navigli, inerenti il tema dell'**ACQUA**, degli **SPAZI PUBBLICI**, dell'**ECOLOGIA URBANA** e dell'**AGRICOLTURA PERIURBANA**. PARTECIPA ALLE DUE INIZIATIVE DELLA GIORNATA:



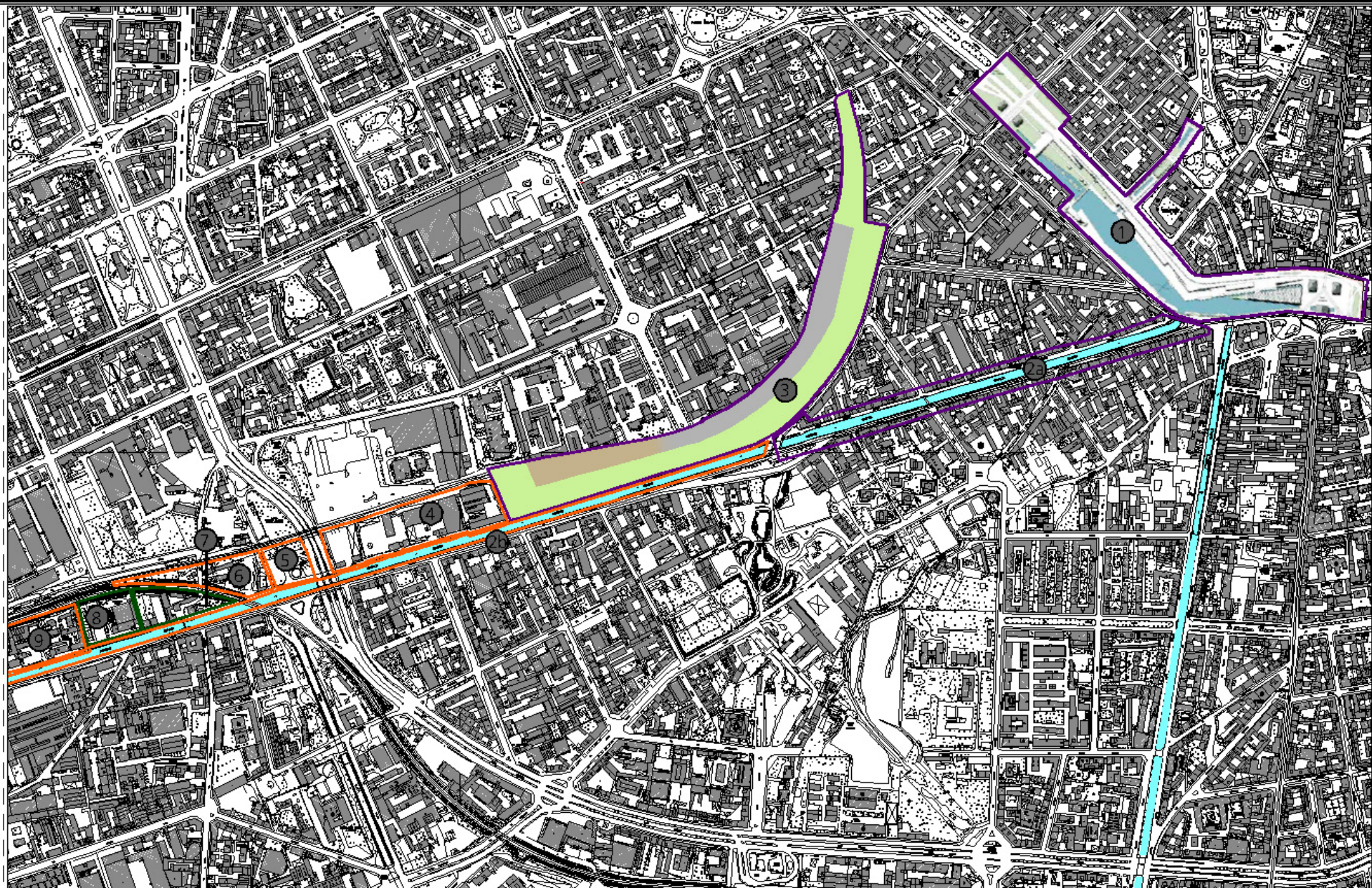
Milano, scalo di Porta Genova: Progetto per una Darsena Nuova

Marco Prusicki

19 novembre 2011

(Politecnico di Milano – Dipartimento di Progettazione dell'Architettura)

la dismissione dello scalo di Porta Genova è un'occasione straordinaria



Tre temi :

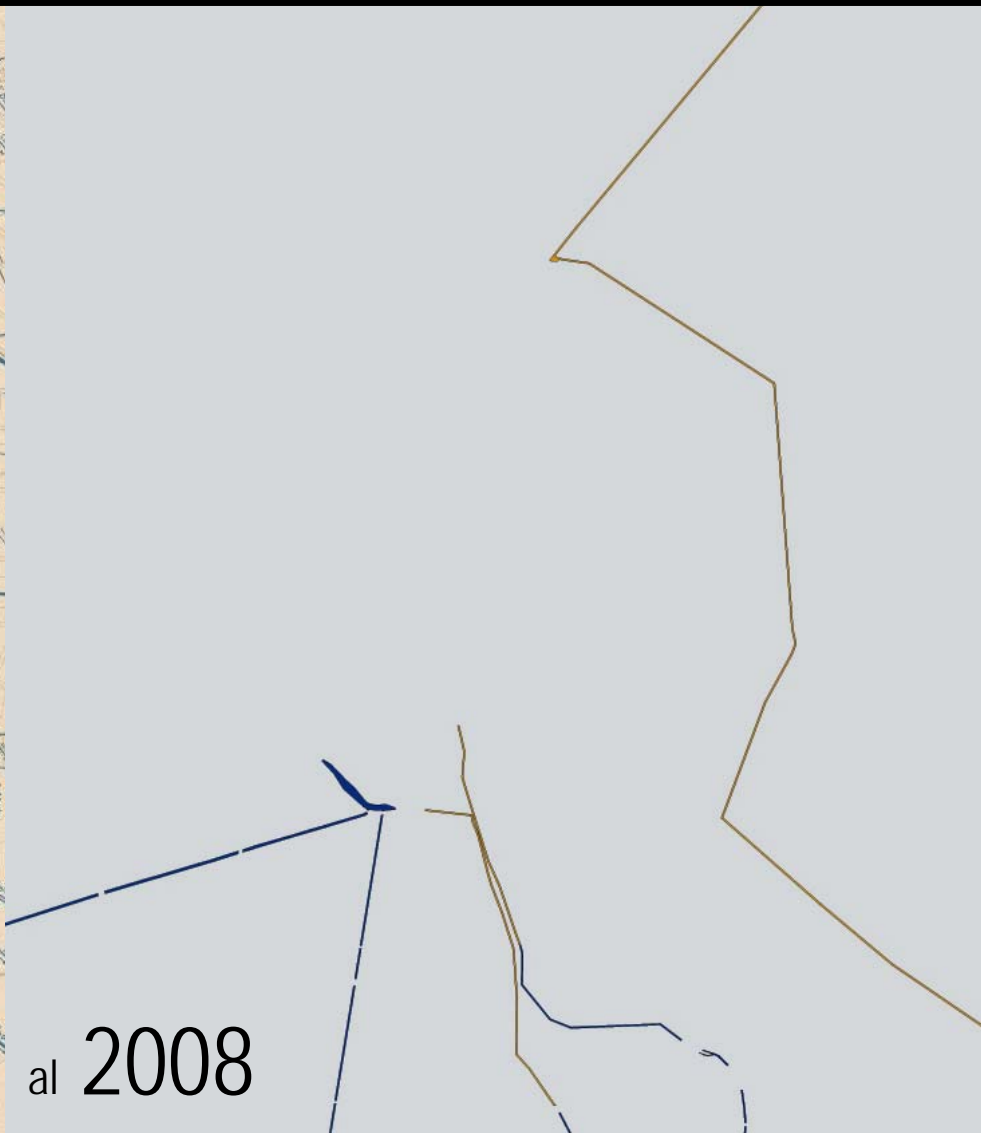
1- sistema delle acque

2- relazioni tra parti diverse di città

3- ruolo di via Tortona, "anima" del quartiere

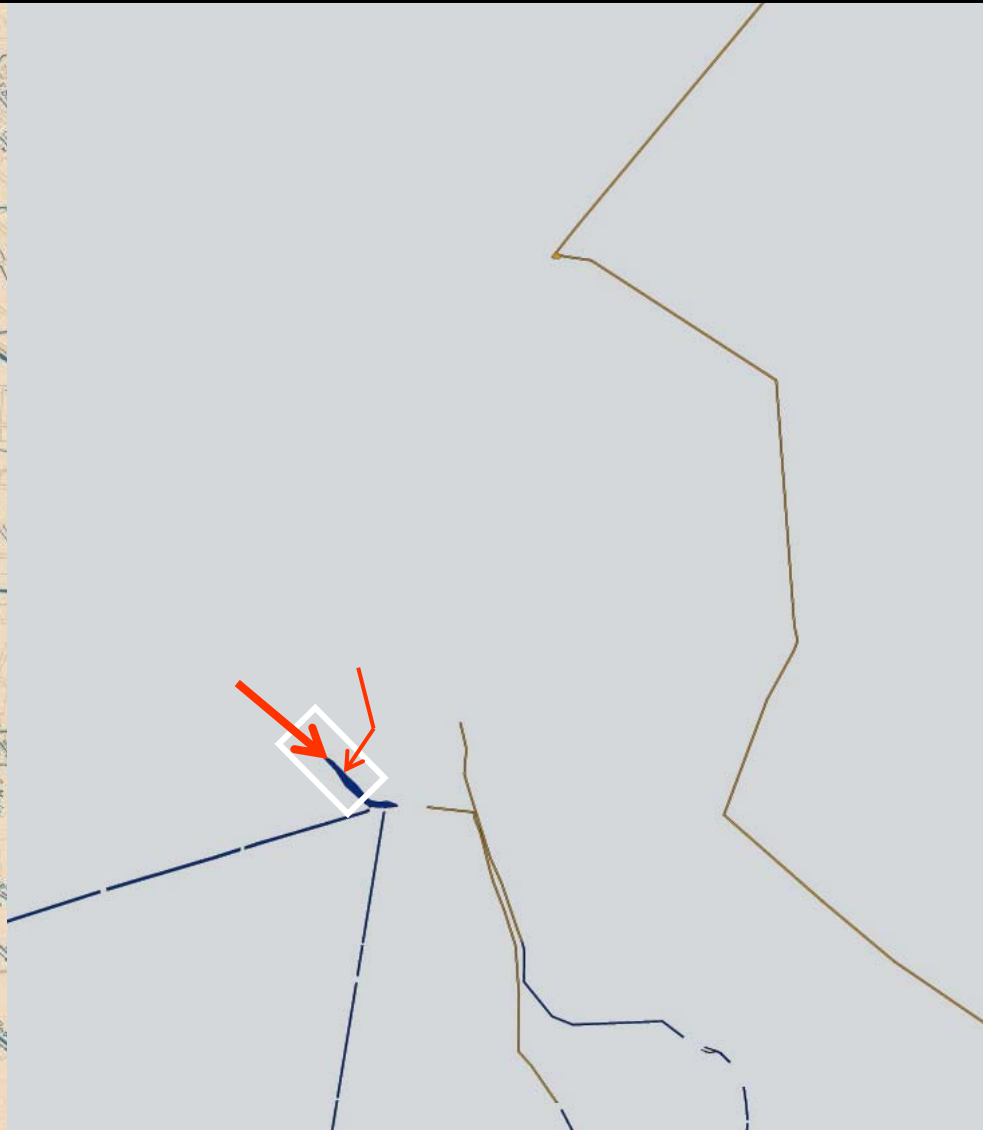
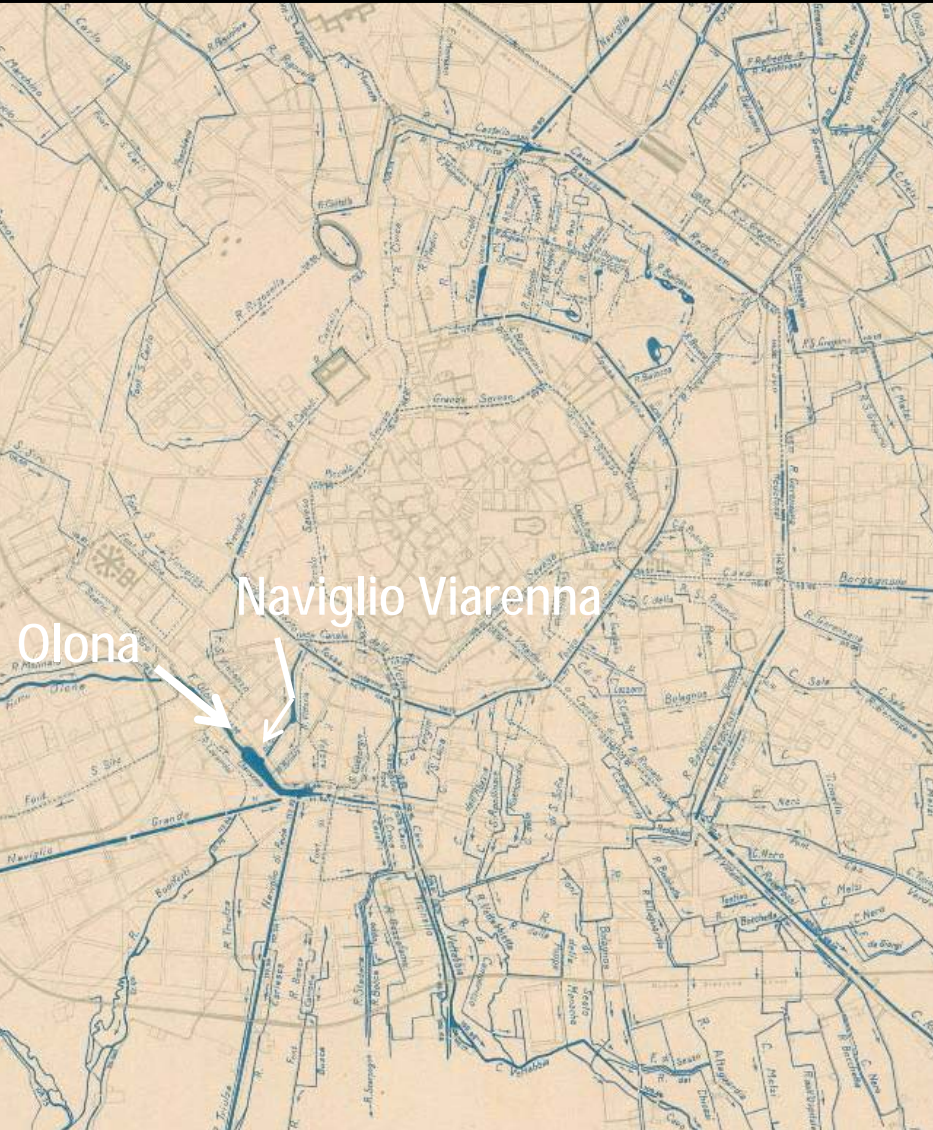


al 1888

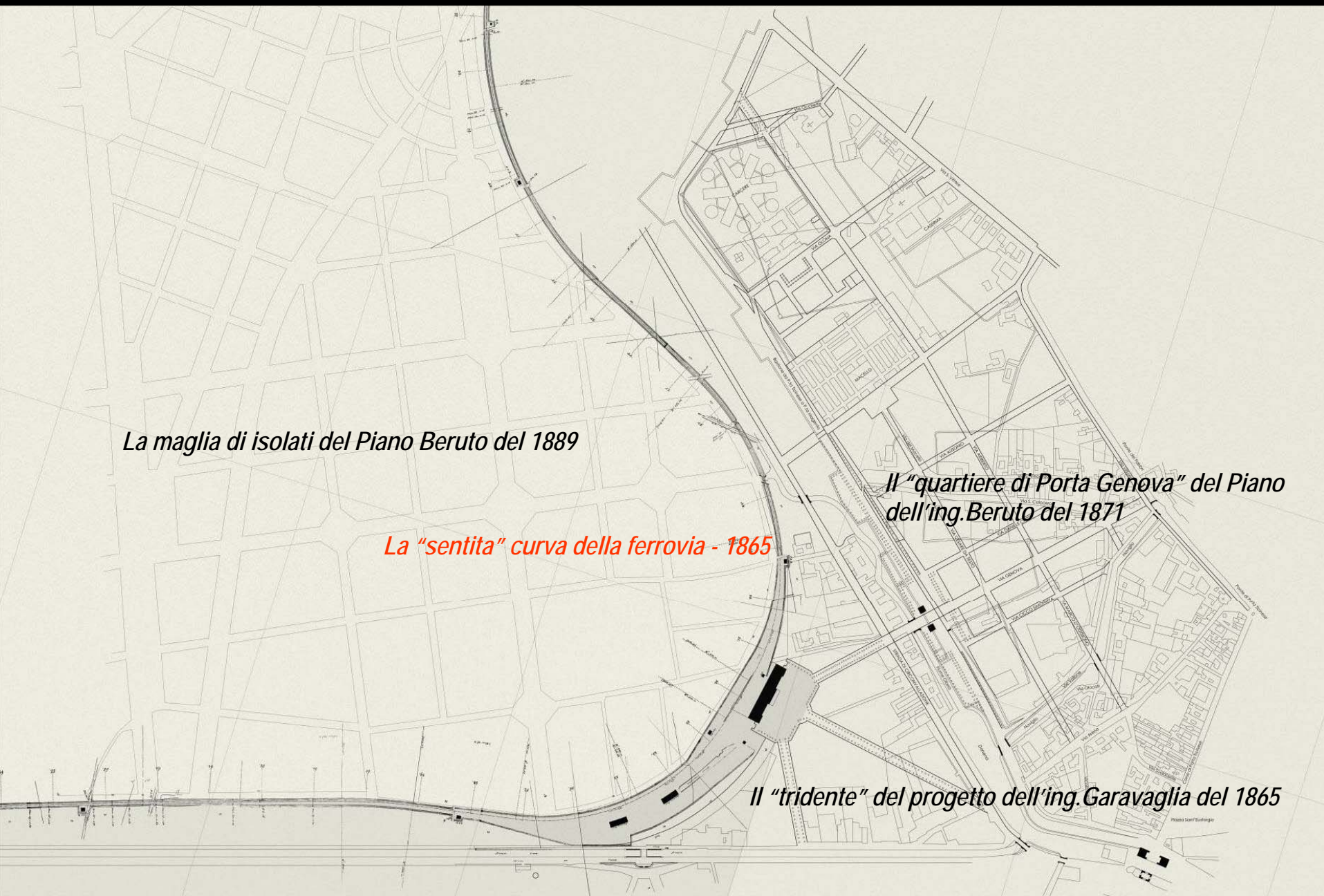


al 2008

in particolare gli interventi finora previsti lasciano non risolto il problema della mancata alimentazione della parte settentrionale della Darsena



La "sentita" curva della ferrovia separa parti diverse della città



La maglia di isolati del Piano Beruto del 1889

La "sentita" curva della ferrovia - 1865

Il "quartiere di Porta Genova" del Piano dell'ing. Beruto del 1871

Il "tridente" del progetto dell'ing. Garavaglia del 1865

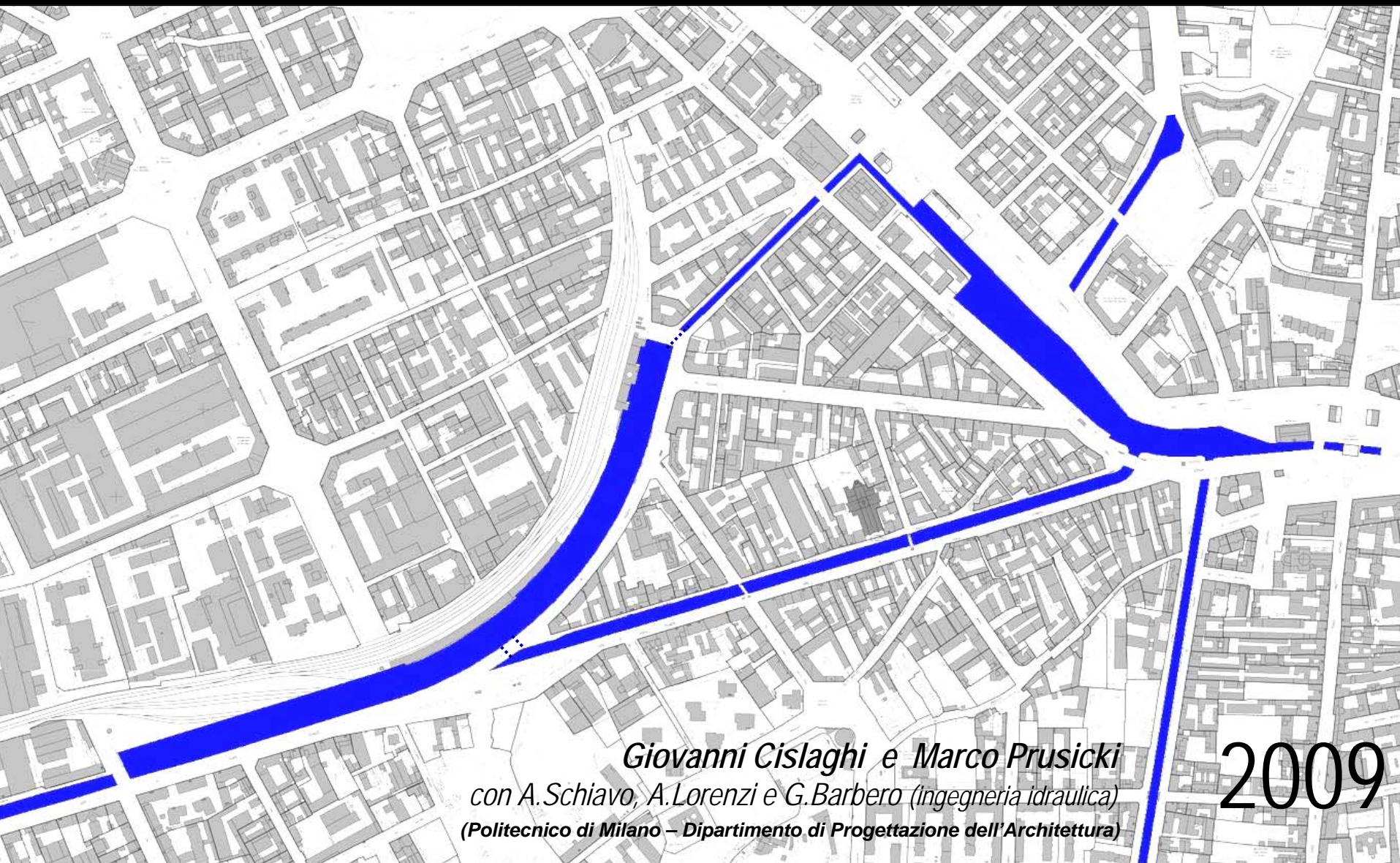
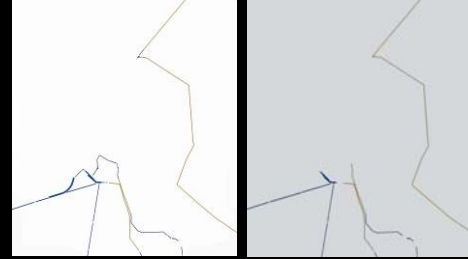
Oggi è di nuovo possibile pensare ad una deviazione del Naviglio Grande al ponte di via Valenza per una nuova Darsena sull'area dello scalo ferroviario e per la sopravvivenza di quella storica

*1944-46 Piano per la ricostruzione
Arch. Giuseppe de Finetti*



2005

*L'impianto proposto reinterpreta la ragione tecnica della forma dello scalo legandola alla nuova opera di canalizzazione.
Il nuovo corso del Naviglio deviato, ampliato a formare una Nuova Darsena, come grande piazza d'acqua*



Giovanni Cislaghi e Marco Prusicki
con A.Schiavo, A.Lorenzi e G.Barbero (ingegneria idraulica)
(Politecnico di Milano – Dipartimento di Progettazione dell'Architettura)

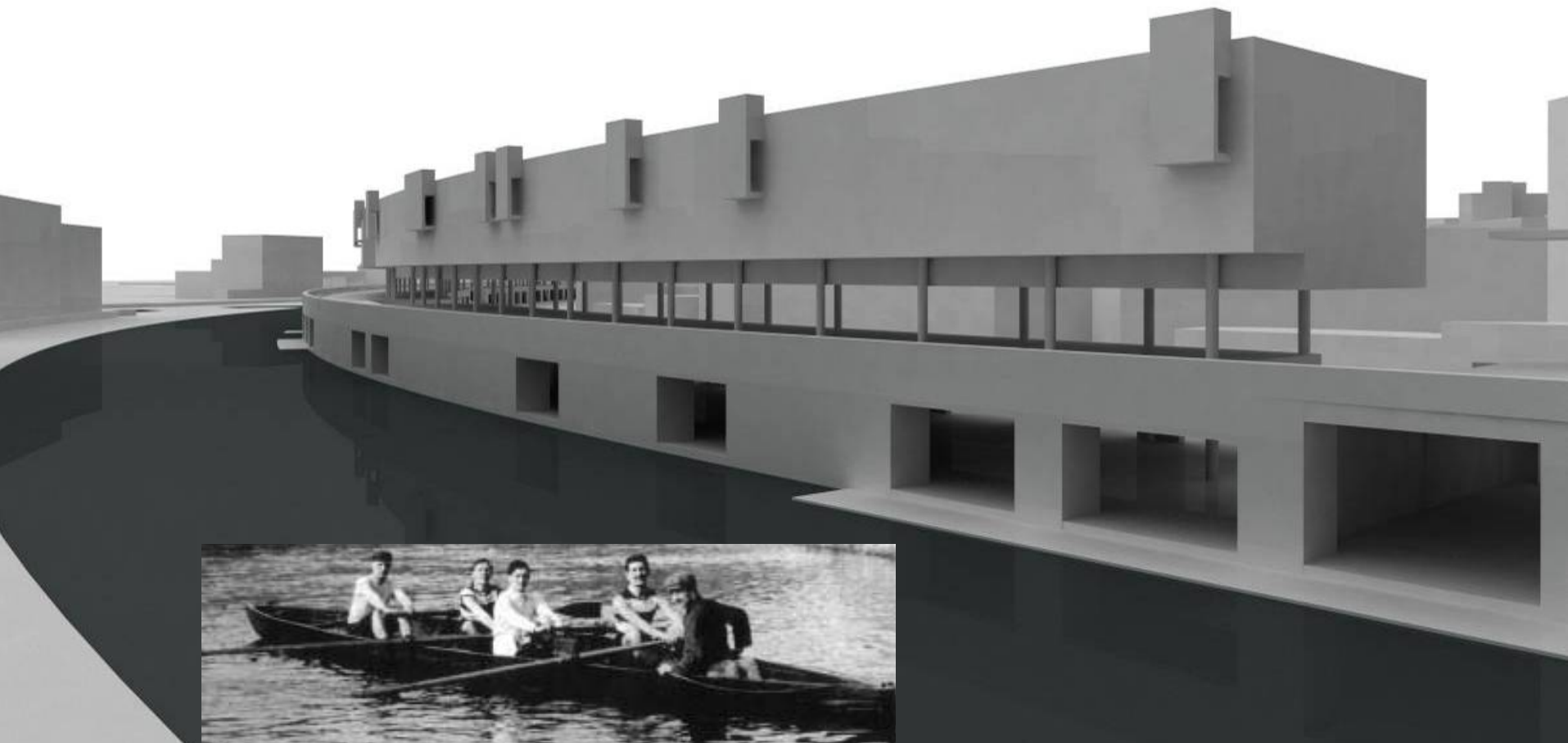
2009

una nuova grande piazza d'acqua, elemento di unità tra parti di città cresciute senza connessioni, in grado di unificare gli approdi delle vie di terra e d'acqua e di porsi come affaccio per i tessuti circostanti e per le attività presenti.

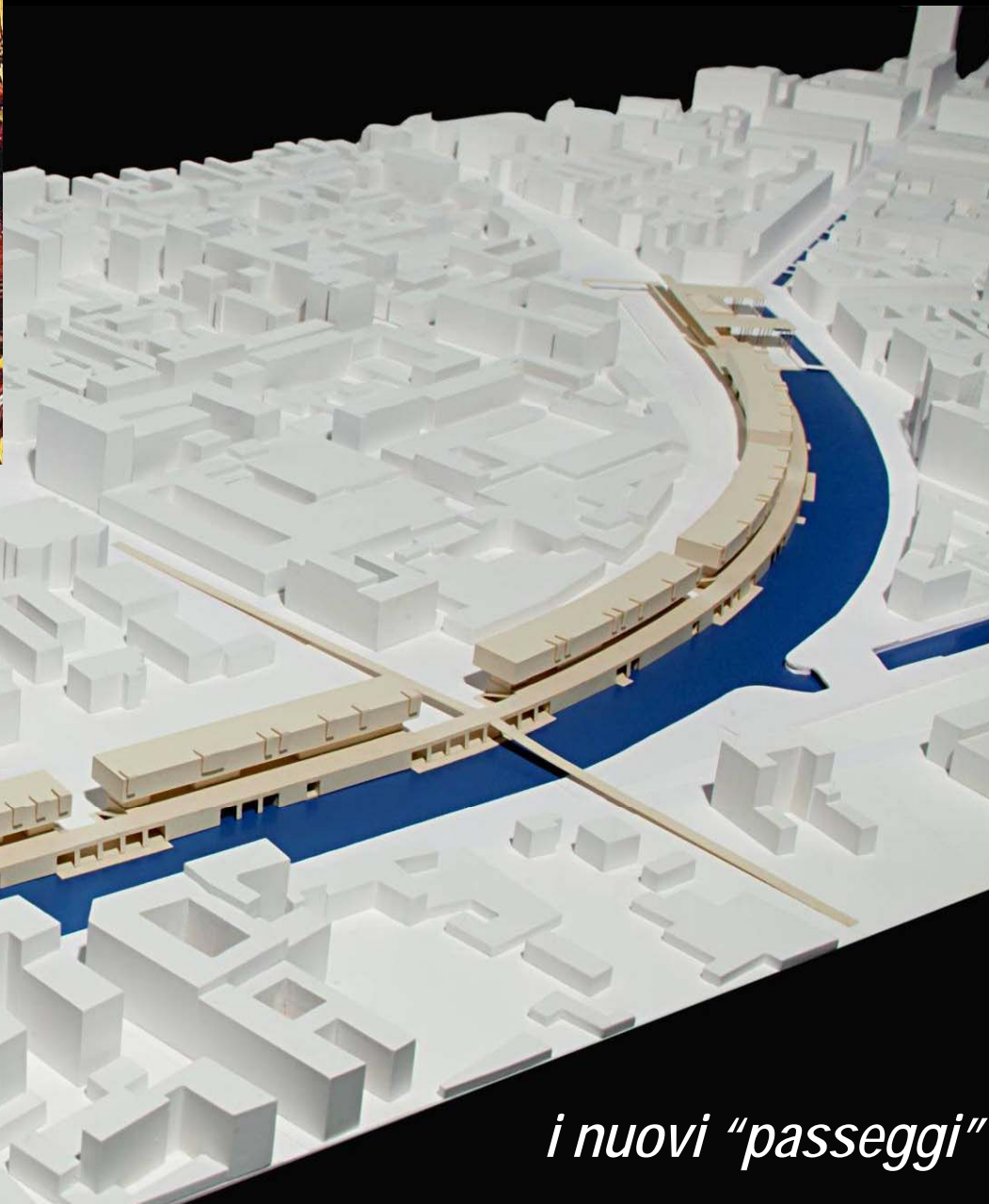


La nuova "piazza d'acqua"





i nuovi "passeggi"

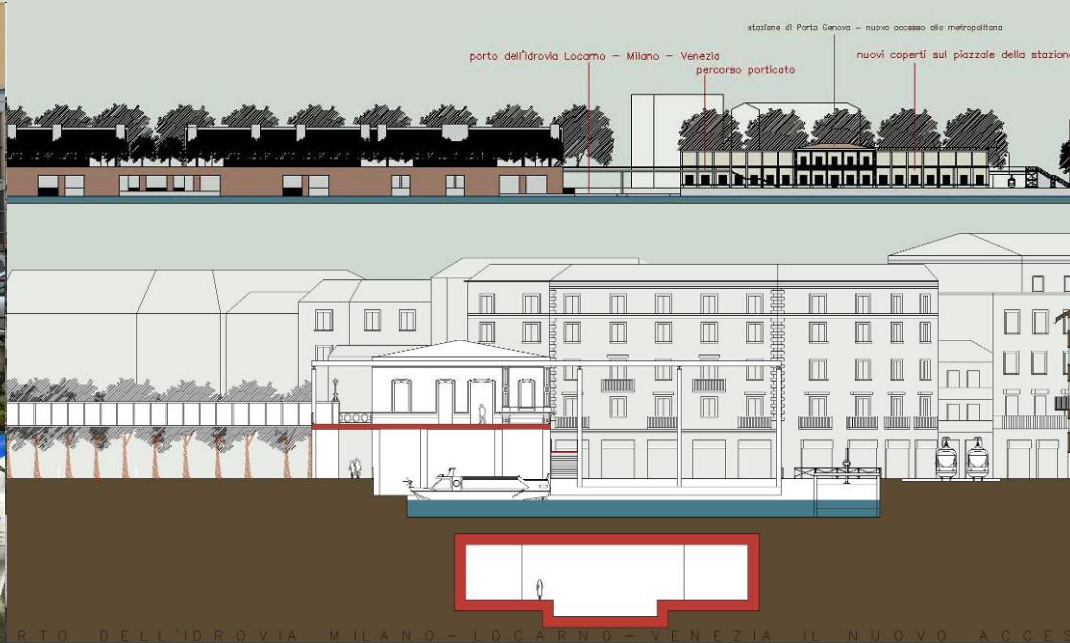


i nuovi "passeggi"

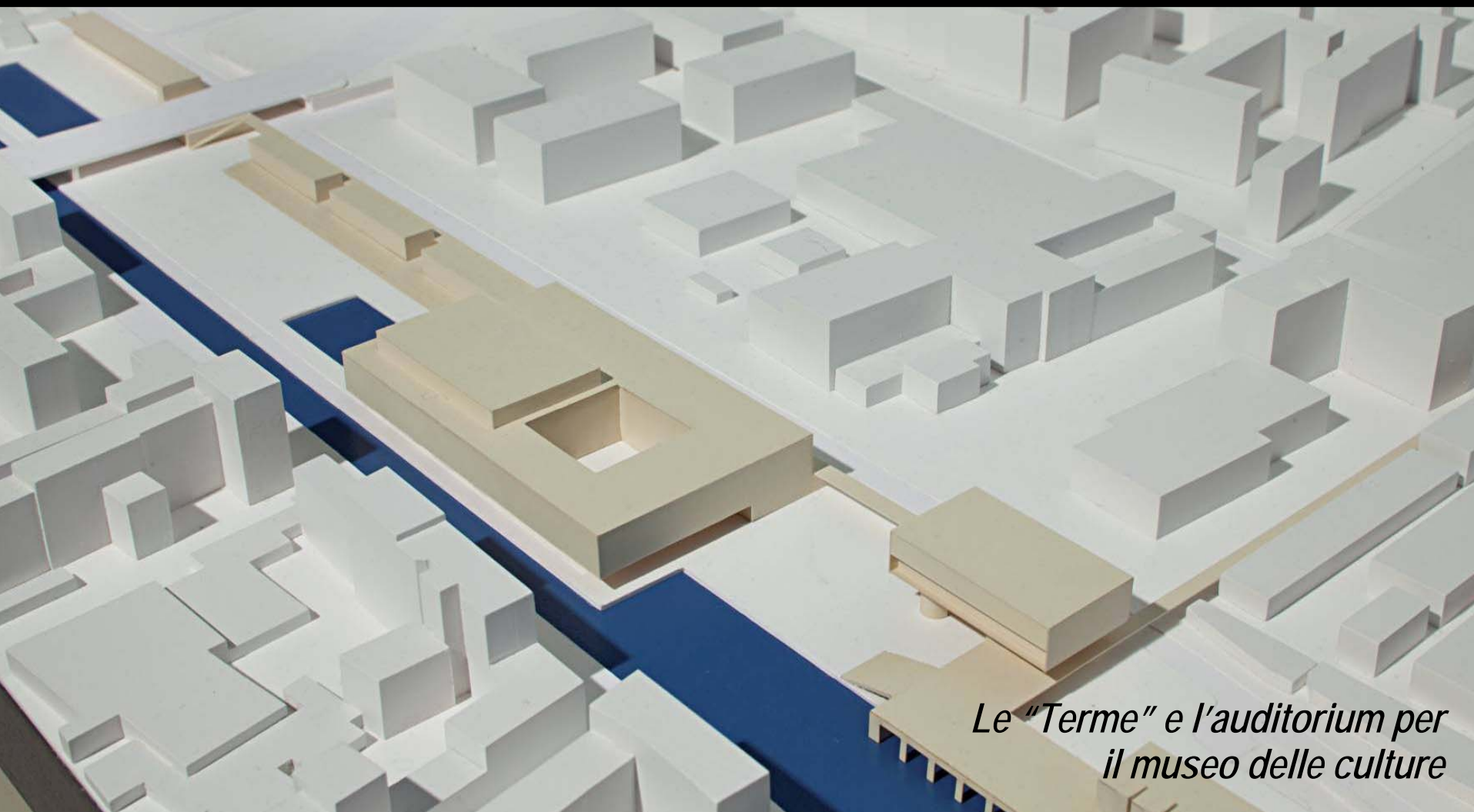


i nuovi luoghi di lavoro

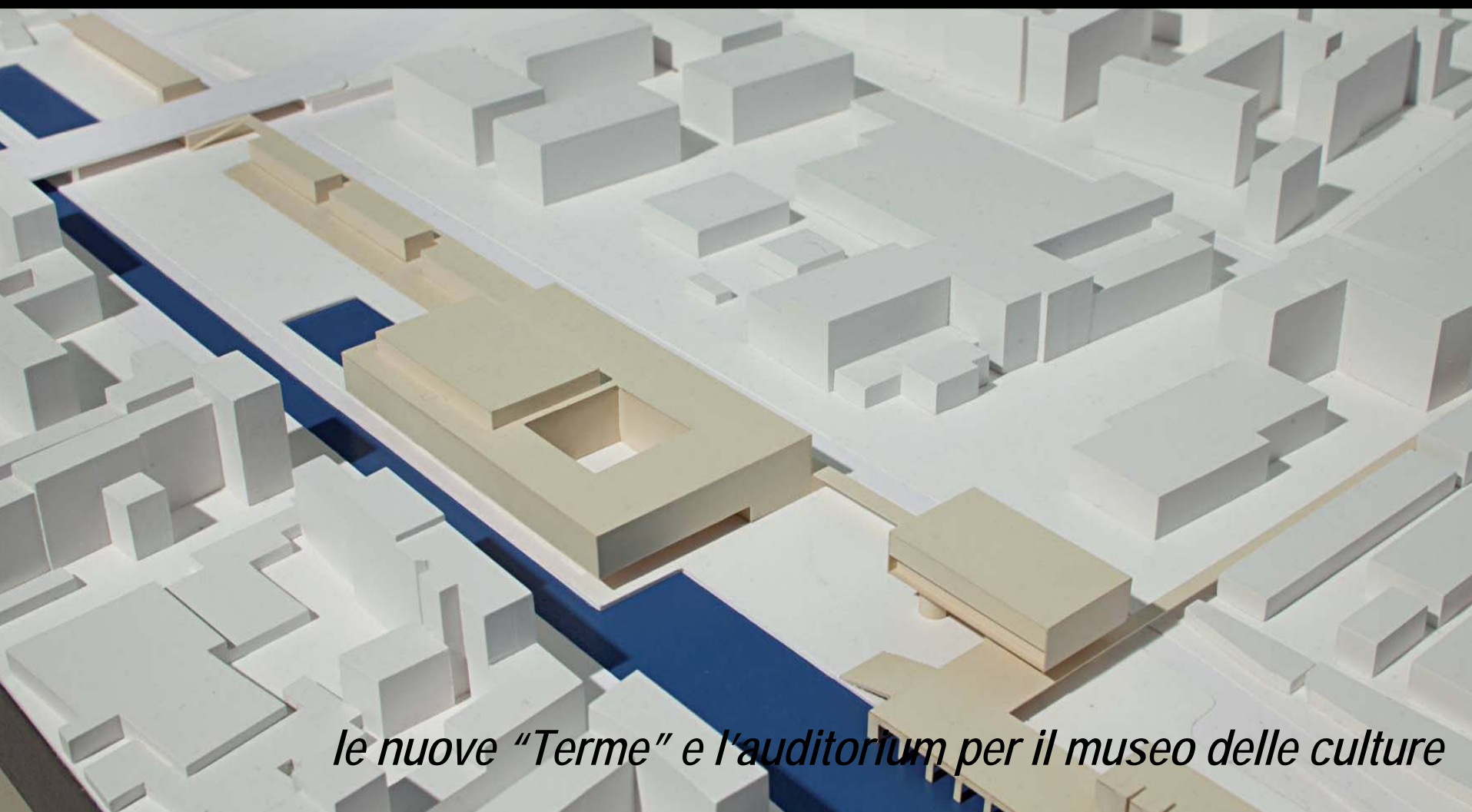
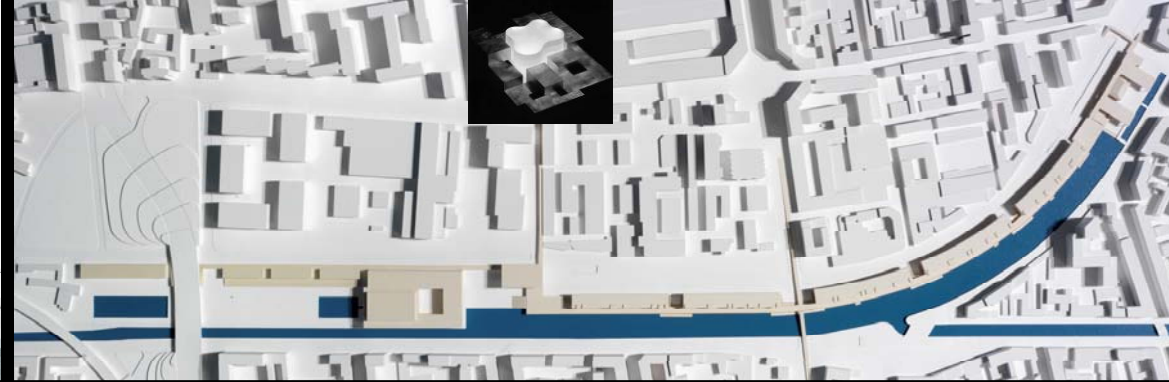




i nuovi "approdi" e la stazione della metropolitana



Le "Terme" e l'auditorium per il museo delle culture

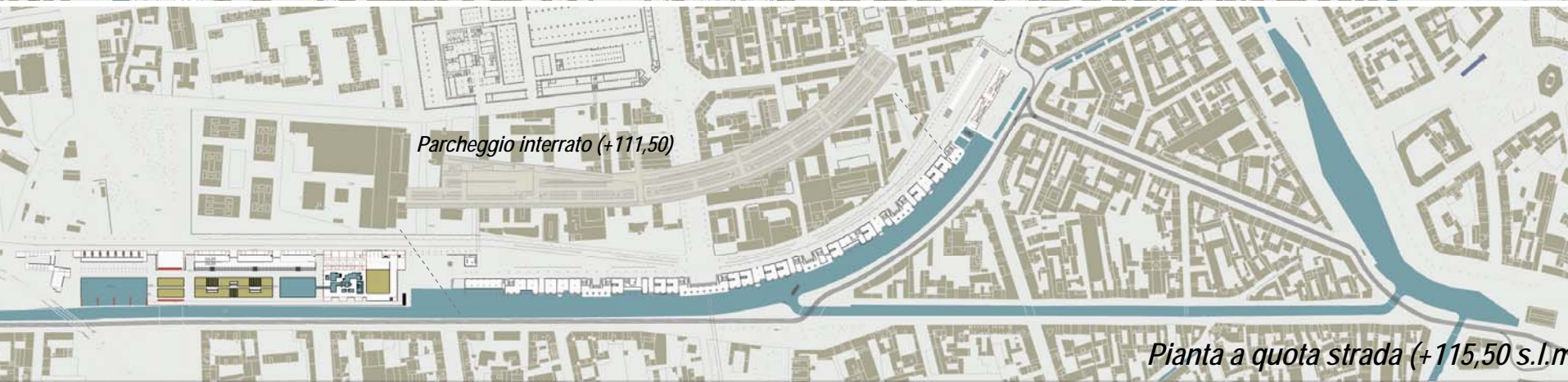


le nuove "Terme" e l'auditorium per il museo delle culture

UNA "DARSENA NUOVA" PER MILANO



Pianta a quota passeggi (+120,50 s.l.m.)

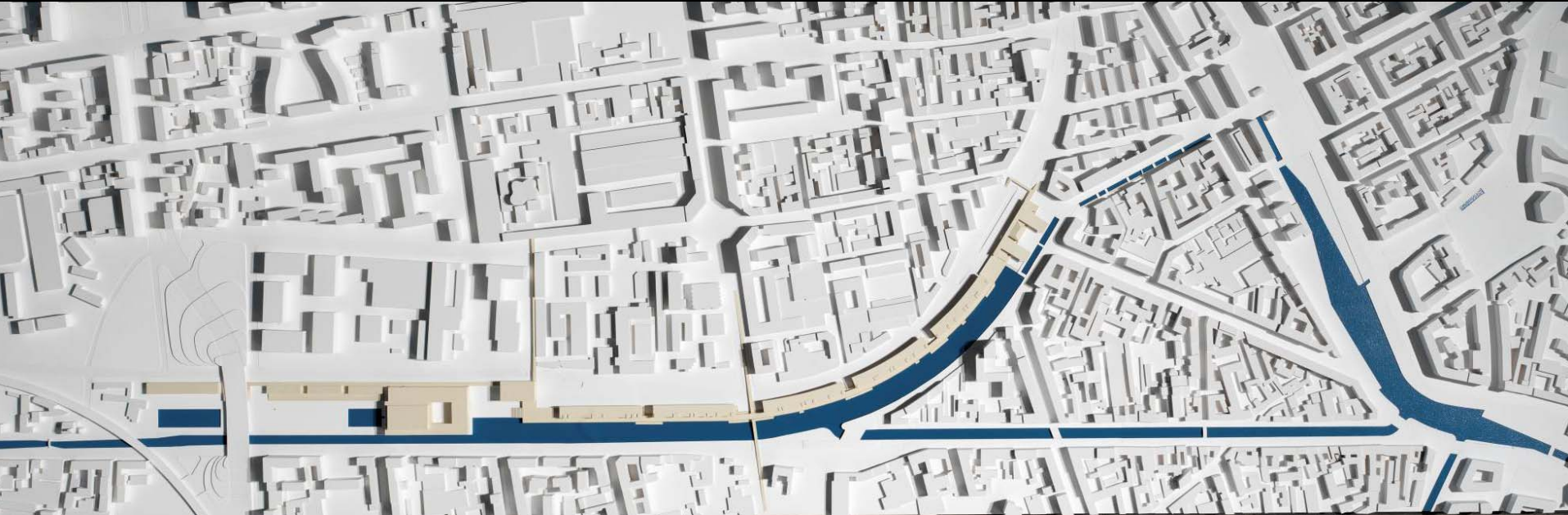


Parcheggio interrato (+111,50)

Pianta a quota strada (+115,50 s.l.m.)

- A:GIARDINI E ATTREZZATURE PER IL CANOTTAGGIO - B:PERCORSO IN QUOTA
- C:GIARDINI DELLE TERME CON PISCINA ALL'APERTO - D:TERME
- E:PIAZZA "CITTÀ DELLE CULTURE" - F:ACCESSO ALL'AUDITORIUM
- G:MUSEO "CITTÀ DELLE CULTURE" IN COSTRUZIONE (PROGETTO ARCH. D. CHIPPERFIELD) - H: EX "ANSALDO"
- I:PASSEGGI LUNGO LA "DARSENA NUOVA" - L:APPRODI LUNGO L'ARGINE
- M:PASSERELLA CICLOPEDONALE TRA VIA BERGOGNONE E PARCO ARGELATI
- N:NUOVI SPAZI PER IL MERCATO DI PAPINIANO - O:STAZIONE PORTA GENOVA E NUOVO ACCESSO M2
- P:NUOVI COPERTI SUL PIAZZALE DELLA STAZIONE - Q:CORSO COLOMBO CON IL NUOVO CANALE
- R:ATTIVITÀ COMMERCIALI E ESERCIZI PUBBLICI

Milano, scalo di Porta Genova: Progetto per una Darsena Nuova



Giovanni Cislaghi e Marco Prusicki

con A.Schiavo, A.Lorenzi e G.Barbero (ingegneria idraulica)

(Politecnico di Milano – Dipartimento di Progettazione dell'Architettura)